



KLANTEN AAN HET WOORD

Pink Elephant:

Thuis in Limburg

HA PRO



start ▶

Introductie

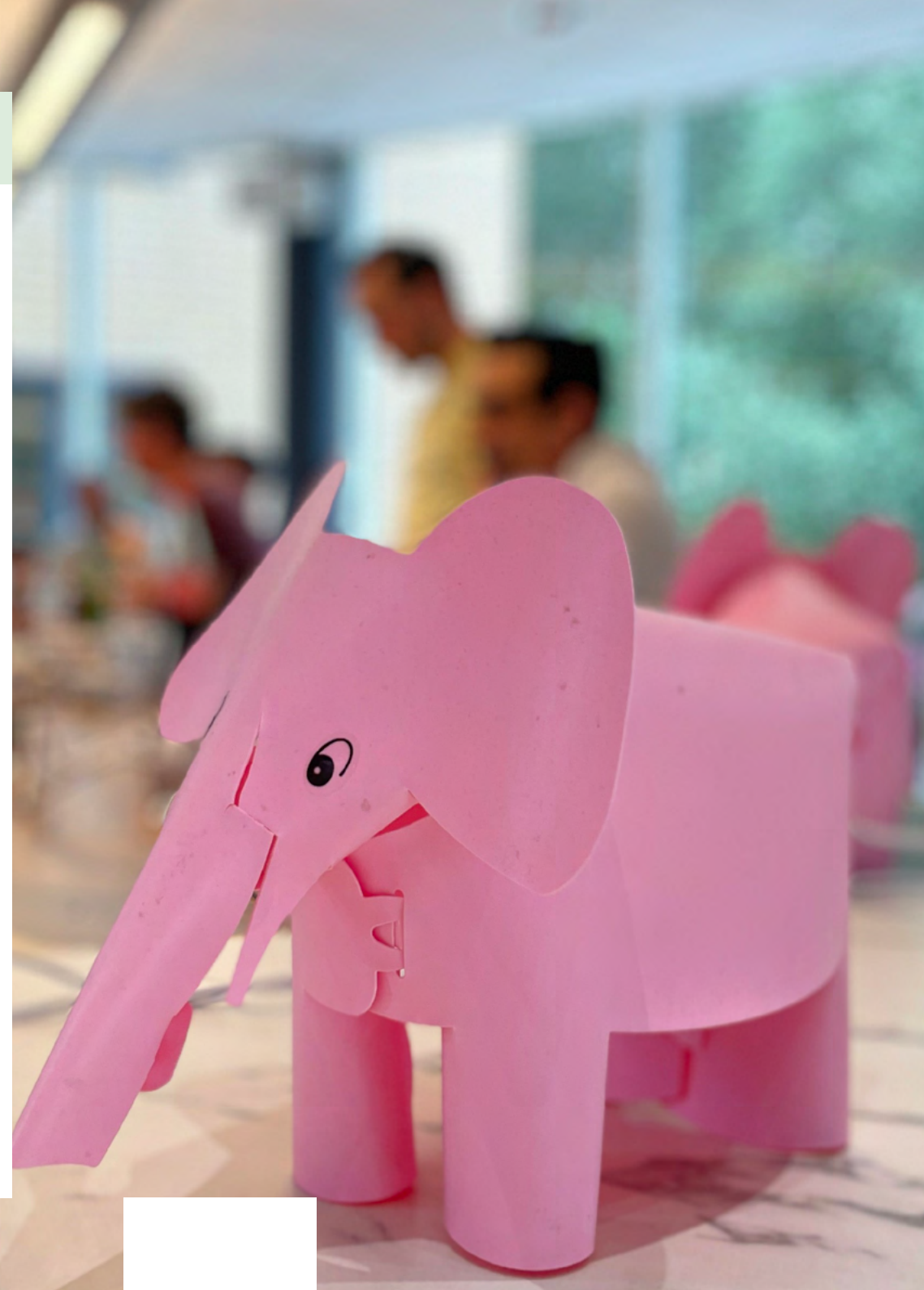
In het hart van Limburg, vlak naast Maastricht Aachen Airport, ligt het kantoor van Pink Elephant Zuid. Vanuit deze locatie bieden wij onze klanten het volledige scala van diensten van Pink Elephant aan: uitbesteden van ICT-diensten, Professional Services en Hardware- en Software Services.

Centraal hierbij staat onze persoonlijke IT werkplek Pink365. Een goede adoptie voor alle eindgebruikers staat hierbij hoog in het vaandel. Want

Door goed voor te bereiden wat de verschillende types gebruikers in uw organisatie nodig hebben, bieden we samen maatwerk. En dit introduceren we zorgvuldig. Een goede landing zorgt voor veel draagvlak en blije medewerkers.

Ook naderhand blijven we met u in contact. Nieuwe functionaliteiten worden pas na een bewuste keuze toegevoegd, met ook hier aandacht voor het gebruik door uw medewerkers. Geen wildgroei meer, maar focus en aandacht voor een persoonlijke werkplek.

Maak ook kennis met onze persoonlijke aanpak! Verschillende klant gingen u voor. In dit document vindt u een korte impressie.





Hartelt Fund Management



HARTELT FUND MANAGEMENT

Ken je dat, heb je de hele ochtend in een document gewerkt, kom je erachter dat je niet in het laatste actuele document hebt gewerkt. Je kunt weer van vooraf aan beginnen. Heel begrijpelijk, want het document had inmiddels 7 versies! Zie dan door de bomen het bos nog maar eens. Dat werkt niet! Een herkenbaar probleem in het MKB en we horen het ook van Joep Munten, mede-eigenaar van Hartelt Fund Management.

Joep: 'Onze ICT-omgeving kwam uit onze beginperiode van één locatie met een paar werkplekken. Door onze groei kregen we andere vraagstukken. Ons werk moest makkelijker, sneller en efficiënter. En vooral niet teveel gedoe geven. Slimme keuzes in ICT moesten ons daarbij helpen.'

Je onderscheiden van de gevestigde orde

Hartelt Fund Management beheert beleggingen, maar doet meer. Bedenken van concepten en begeleiden van de projecten. Door langdurige trends in de maatschappij op de voet te volgen, weten ze welke investeringen slim zijn. Vergrijzing en het langer zelfstandig thuis wonen door ouderen is zo'n thema. Er wordt bijvoorbeeld belegd in gezondheidscentra, waar een breed palet aan disciplines gevestigd zijn (huisarts, apotheek, fysio, enz.). Altijd langetermijntrajecten, die vaak tweeledig zijn; rendement voor de investeerder en de maatschappelijk toegevoegde waarde.'

Feiten in het kort

Bedrijf

Hartelt Fund Management

Vestigingen

Maastricht, Amsterdam

Branche

Beleggingsbeheer

Website

<https://www.hartelt-fm.com>

HARTELT FUND MANAGEMENT

HFM is een nieuwkomer in een complexe branche, maar weet zich goed te onderscheiden van de gevestigde orde. Kenmerkend is de relatief kleine organisatie. Waardoor de klanten persoonlijk contact hebben, snel schakelen en de klant direct de juiste info geven. Bovendien zijn het zelf allemaal ondernemers; waarbij de drive groot is tot succes. Last but not least: vertrouwen! Een zak met geld krijgen en daarmee aan de slag gaan, dat kun je niet verprutsen.

Niet uren zoeken en frustratie.

Joep vervolgt: 'Concreet was het voor ons wenselijk dat we veel mobieler konden werken, maar wel met het vertrouwen dat onze bestanden veilig opgeslagen en altijd tot onze beschikking zijn. We hebben ook een vestiging in Amsterdam en rijden door het hele land. We willen overal en altijd toegang hebben tot de juiste bestanden. Niet uren zoeken of frustratie als het langzaam werkt. Makkelijk en snel vinden. Met Office 365 klappen we nu, waar we ook zijn, onze laptop open en in een mum van tijd hebben we wat we nodig hebben. Ook de angst dat bestanden weg zijn, wanneer iemand 'verkeerd' klikt, is voorgoed verleden tijd. Veilig opgeslagen.'



HARTELT FUND MANAGEMENT

90% van alle vragen waren meteen opgelost

Implementatie vergt tijd en aandacht. Joep: 'Om dit op vrijdagavond te doen was slim; op maandag was de hele migratie gelukt.

Maar toen begon het pas; medewerkers moesten met het nieuwe systeem werken. "Waar is mijn bestand, hoe voeg ik de printer toe, hoe kom ik weer terug?". Allemaal praktische vragen en als je niet wegwijs wordt gemaakt levert dat veel frustratie op. Pink loste dat handig op. Op de bewuste maandag liepen er twee Pinkers hier de hele dag rond. Iedereen ging 'gewoon' aan het werk en zodra iemand een vraag had konden zij die medewerker terplekke laten zien hoe het nu werkt.

Op die dag waren volgens mij 90% van alle vragen meteen opgelost. Enorme winst voor de langere termijn. En tevreden medewerkers die het voordeel van dit nieuwe systeem meteen konden ervaren. Dat was mij heel veel waard!

Optimaal werkbare (mobiele) werkplek

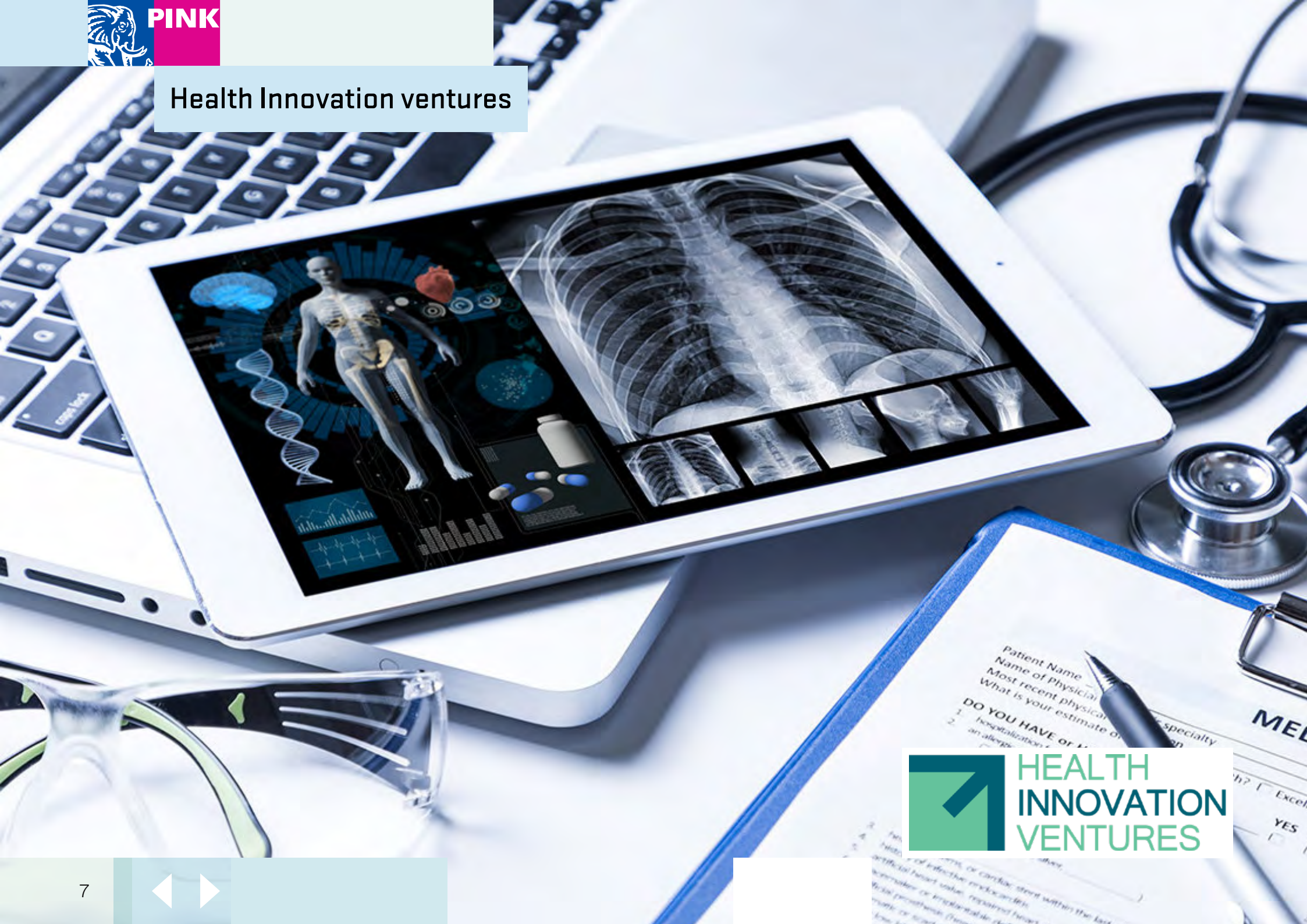
Bij Pink Elephant begrijpen ze goed wat in een organisatie als de onze speelt en wat nodig is. Geen moeilijke

toeters en bellen, maar een optimaal werkbare (mobiele) werkplek.

Een ICT-partij die alleen oog heeft voor enorme organisaties, daar zijn wij niet mee geholpen, daar spelen andere vraagstukken. Wij zijn misschien qua omvang wat kleiner, maar wel met specifieke wensen. We hebben een ICT-partner nodig die met ons mee denkt ook richting de toekomst, stap voor stap. De persoonlijke aandacht gecombineerd met kennis en professionaliteit is naar mijn idee de beste match. Die vinden we tot nu toe bij Pink!



Health Innovation ventures



 **HEALTH
INNOVATION
VENTURES**

HEALTH INNOVATION VENTURES

“Van regie over gezondheid naar regie over het opslaan en werkbaar houden van data”

Enorme hoeveelheid aan opgeslagen documenten, bewaard op allerlei devices (laptop, USB-stick, een smartphone of computer) en op allerlei manieren (in de cloud, eigen bestanden). Met als gevolg tijdverspilling door lang zoeken en onvoldoende aandacht voor beveiliging en risico op dataverlies. Dat moet anders! Dat was ook de wens van Sebastiaan Huntjens, Business Development Manager bij Health Innovation Ventures (HIV).

Sebastiaan: ‘Ik werk vanuit verschillende locaties en wil snel toegang hebben tot gegevens, maar ook makkelijk de juiste documenten vinden.’ HIV begeleidt en faciliteert startups die op basis van uitgevoerde medische onderzoeken, bij MUMC en Universiteit Maastricht, resultaten tot commercieel levensvatbare producten en of diensten uitwerken. Met als doel mensen preventief persoonlijk leiderschap geven over de eigen gezondheid. Door effectief en slimmer te werken en behandelen kunnen de kosten voor de gezondheidszorg verlaagd worden.

Feiten in het kort

Bedrijf

Health Innovation Ventures

Vestigingen

Maastricht

Branche

Start-up Incubator (Health)

Website

<https://www.healthinnovationventures.com>

HEALTH INNOVATION VENTURES

Data om mensen preventief bewust te maken

Sebastiaan vervolgt: 'Mensen registreren tegenwoordig zelf veel waardevolle data. De bekende apps op de smartphone houden dagelijks bij hoeveel stappen je zet, geven je een slaapanalyse en er zijn verbluffende resultaten van hartfilmpjes met behulp van een smartphone. Al deze data kan gebruikt worden om mensen preventief bewust te maken van gezondheid en eventuele risico's.'

Sebastiaan geeft nog een ander voorbeeld. 'In 2009 lag je tijdens je vakantie met een blindedarmontsteking in een Spaans ziekenhuis. Een paar jaar geleden heb je de nodige inentingen gehad voor jullie rondreis door Azië. En nu zit je op de Eerste Hulp in de Ardennen met een botbreuk. De arts vraagt in gebrekkig Engels naar je medische verleden. Hoe ga je dat uitleggen? Jouw Frans is ronduit slecht en zijn Engels al niet veel beter. Hoe handig is het als je jouw medische gegevens met één druk op je smartphone tevoorschijn tovert. En het icoontje van de Franse vlag vertaalt alles in perfect Frans.'



HEALTH INNOVATION VENTURES

Hoe handig is dat! Toekomst? Het zal sneller realiteit zijn dan we denken. Dit is een voorbeeld van een medische uitdaging koppelen aan slimme technische tools.

Een nieuwe werkplek was noodzakelijk

Sebastiaan: 'Iedere startup had voorheen zijn eigen manier van opslaan en dat was uiteindelijk geen werkbare situatie meer. Een nieuwe werkplek was noodzakelijk.'

De truc zat vooral in de voorfase, voldoende tijd nemen om vooraf in kaart te brengen wat een nieuwe IT-omgeving mogelijk moet maken. Weten wat de gebruikers kenmerkt en begrijpen welke concrete dagelijkse ergernissen er op gebied van IT zijn. Sebastiaan: 'We hebben daarvoor een aantal scenario's doorlopen en op basis daarvan een keuze gemaakt. Het inrichten van een Office 365 tenant, waarbij iedere startup een Share-Point-site heeft met zijn eigen documenten.'

Pink Elephant begrijpt de taal van de MKB-ondernemer als geen ander

Tijdens deze intensieve samenwerking leer je elkaar goed kennen, want er gaan altijd dingen anders dan

verwacht. 'Op dat moment wil je horen wat eraan gedaan wordt om het op te lossen en hoe snel je weer 'back in business' bent'. 'Deze taal begrijpt Pink als geen ander. Ze zeggen wat ze doen en doen wat ze zeggen; dat is IT-service!'

Sebastiaan; 'Het gaf mij rust; want je dagelijkse zaken moeten gewoon door kunnen gaan. ICT is tenslotte een middel om ons werk beter en efficiënter te doen. En dan moet het optimaal werken. De toegevoegde waarde is namelijk niet dat Office-pakket, maar het pakket voor mij werkbaar maken en houden.'





3W Real Estate

real
estate
3W



3W Real Estate

“Bouwen aan vertrouwen staat bij ons dagelijks centraal en een goede IT-omgeving is daar cruciaal in”

Daarom zien we de samenwerking met Pink ook als partnership. Ze doen wat wij zoeken; goed luisteren naar onze situatie. Onze data groeit met de dag en je wilt een IT-partner die daarin met je meedenkt en met adequate oplossingen komt.’

Aan het woord is Frank Verkennis, manager Finance & Control bij 3W real estate. 3W is een creatief ontwikkelaar die aangepaste ontmoetingsplekken creëert in stedelijke gebieden.

‘Het fundament van 3W ligt in Limburg, daar ging de eerste schop in de grond. Inmiddels werken we landelijk aan grote projecten. Ons hart voor Limburg maakt dat we daarom hier ook nog altijd mooie projecten doen. Wanneer er voor ons een mogelijkheid is om kwalitatief iets toe te voegen dan doen we dat.’ Een mooi voorbeeld hiervan is het woningbouwproject in het Sphinxkwartier in Maastricht waar we nieuwbouwwoningen realiseren in een mix van appartementen, penthouses en stadswoningen met tuin.

Feiten in het kort

Bedrijf

3W Real Estate

Vestigingen

Maastricht, Amsterdam

Branche

Projectontwikkeling

Website

<https://www.3wrealestate.nl>

3W Real Estate

Beste werkgever in de vastgoedsector

Frank: 'In 2018 zijn we door Management 500 uitgeroepen tot beste werkgever in de vastgoedsector en daar zijn we best trots op. Een team van 25 gedreven professionals werkt elke dag met veel plezier aan mooie vastgoedprojecten. Daarbij denken we vanuit de gebruiker en niet vanuit de stenen. Dat is echt een andere bril, die een andere denkwijze vraagt, welke kan leiden tot andere keuzes maar in elk geval resulteert in projecten waar de markt om vraagt. We kunnen zeggen dat we hiermee een waardevol track-record van mooie projecten hebben opgebouwd.'

Sterk is onze uitgebreide kennis van de retailbranche. Een dynamische sector die de afgelopen jaren een enorme ontwikkeling doorgemaakt. Zo worden winkelgebieden getransformeerd naar multi-functionele urban districts waarbij wonen een steeds dominantere plek zal innemen. Ons team heeft een creatief voorstellingsvermogen, het op tijd zien van marktontwikkelingen zorgt ervoor dat we interessante oplossingen bieden voor binnenstedelijke vraagstukken. Steden zijn nooit af, wij zien de toekomst dan ook met vertrouwen tegemoet.'



3W Real Estate

3W groeit, dit vraagt om een efficiënte overlegstructuur

3W groeit, zowel in projecten maar ook in organisatie. Frank: “Ons kantoor in Amsterdam groeit nog steeds, dit vraagt om intensieve samenwerking en een efficiënte overlegstructuur. Deze ontwikkelingen zorgen ervoor dat er op het vlak van IT een uitdaging ligt. Voor ons moest het mogelijk zijn dat we met onze twee vestigingen (Maastricht en Amsterdam) snel en efficiënt onze communicatie kunnen inrichten. Er is bovendien zoveel mogelijk op IT-gebied, dat je zelf onvoldoende kunt beoordelen welke oplossing voor jou het beste is. Dan wil je samen met een deskundige partner aan tafel zitten om dit te bespreken. Horen als iets niet geschikt is en ervoor zorgen dat ik begrijp waarom niet. De no-nonsense aanpak van Pink is prettig. Pink spreekt duidelijke taal en dat werkt voor ons.’

Video conferencing, overal snel en makkelijk toegang

Als voorbeeld. In de agenda staat voor morgen een werkoverleg van 10.00-12.00 op locatie Amsterdam. Je zet de wekker een uur eerder, want met een beetje pech zit je morgenvroeg 3 uur in de auto vanuit Maastricht richting Amsterdam. Onderweg nog wat belletjes; er wordt je naar bestanden gevraagd die je 's

avonds op de mail zal zetten. Eenmaal terug is het vaak te laat om nog naar kantoor te gaan. Een productieve en effectieve werkdag kun je het niet noemen. Dan rijst vanzelf de vraag “Hoe zou dat met behulp van een slim ingerichte IT-omgeving beter geregeld kunnen worden?.”

Frank vervolgt: ‘Pink heeft Office 365 met Teams bij ons geïmplementeerd. Waardoor we toch het face to face werkoverleg hebben, maar zonder verlies van tijd door de reisafstand. Ook hebben al onze medewerkers nu altijd en overal snel en makkelijk toegang tot applicaties en bestanden vanaf verschillende devices.’ Zo kunnen wij onze klanten optimaal bedienen en zijn daarmee een professionele en betrouwbare partner.

Persoonlijk Pink-gezicht

Is het dan allemaal rozengeur en maneschijn? ‘Nee, natuurlijk niet’, zegt Frank. ‘Ook hier is er weleens een storing geweest. Dat het vervolgens snel wordt verholpen door Pink is pure winst. De IT moet gewoon werken; want als het niet goed werkt dan zorgt dat voor irritatie op de werkvloer. Op zo’n moment wil je niet bellen naar ‘een systeem’, maar jouw Pink-gezicht persoonlijk spreken. Zaken doe je immers met mensen, in Pink Elephant hebben we die persoonlijke IT-partner zeker gevonden.’

Wonen Meerssen



Wonen Meerssen

“Nu achteraf merken we pas hoeveel winst er behaald is met het anders inrichten van onze digitale werkplek”

Je bent soort van ‘vastgeroest’, gewend om op een bepaalde manier te werken en bang voor verandering. Nu zeggen we; ja, dit is veel handiger, het bespaart ons tijd en het werkt slimmer.

In gesprek met Pascal Hamers van Wonen Meerssen. Wonen Meerssen is als sociaal maatschappelijk onderneming actief in de volkshuisvesting. Pascal: ‘We zijn een kleine organisatie met ongeveer 15 medewerkers. Dat betekent dat we op IT gebied volledig ontzorgd willen worden. We hebben geen eigen IT-afdeling, ik doe het naast mijn andere taken als beleidsmedewerker. Ik heb persoonlijk affiniteit met IT en dat maakt het natuurlijk leuk en uitdagend.

Feiten in het kort

Bedrijf

Wonen Meerssen

Vestigingen

Meerssen

Branche

Huisvesting

Website

<https://www.wonenmeerssen.nl>

Wonen Meerssen

Met je handen in het haar

Pascal: 'Een aantal jaar geleden startte onze samenwerking en in die tijd was het niet vanzelfsprekend om 'in de cloud' te werken. Dat was nog vrij nieuw en onbekend. We zijn het avontuur aangegaan en hebben er geen spijt van. We weten dat we erop kunnen vertrouwen dat het goed en veilig geregeld is. Alles wat een update moet krijgen, krijgt dat automatisch. We hebben er geen omkijken naar. Zijn er technische vragen, bijvoorbeeld over koppelingen met andere systemen, dan zorgt Pink dat het geregeld wordt. Ze nemen zelf contact op met de leverancier en ik krijg een seintje als het werkt. Ook wel het bekende 'ontzorgen', maar Pink Elephant weet dat écht concreet te maken.

Voorheen was onze IT bij meerdere partijen ondergebracht, met als gevolg dat we soms van het kastje naar de muur werden gestuurd. Daar zit je niet op te wachten, want de business moet zo snel mogelijk doorgaan. Optimaal ingerichte digitale werkplekken is essentieel om ons dagelijks werk goed uit te voeren. Wanneer iets niet werkt, zit iedereen met de handen in het haar. En nu? Met Pink is alles op één plek en krijgen



Wonen Meerssen

we direct de juiste hulp. Grote winst is het persoonlijke contact en de korte lijnen. Sommige zaken kan ik eenvoudig zelf aanmaken en voor andere zaken kan er direct gebeld worden om de juiste hulp te krijgen.'

We wisten niet hoe het slimmer, makkelijker en efficiënter kon

Nieuwe tijden, nieuwe wensen. We werken niet meer van 9 tot 5 op kantoor. Avonduren, op een andere (thuis) locatie werken of snel onderweg de klant van de juiste informatie voorzien. Ook voor Wonen Meerssen was het wenselijk om de digitale werkplek anders in te richten en werd gekozen voor een Cloudwerkplek met Office 365.

Pascal vertelt: 'Daarvoor had iedereen zijn eigen werkomgeving op zijn computer. Dat werkte op zich goed, maar we wisten eigenlijk niet hoe het veel slimmer, makkelijker en efficiënter kon. Je werkt al jaren op een bepaalde manier en dan is de gewoonte sterker dan de wens om te veranderen. Pink Elephant heeft hierin haar rol als adviseur goed opgepakt. Stap voor stap uitleg waarom het slim is nu te investeren in tijd en geld om de IT anders in te richten, zodat het op de lange termijn winst oplevert. Zonder poespas en duidelijke taal.'

Pascal vervolgt: 'Overall hebben we nu toegang tot alle bestanden, snel en eenvoudig. Bovendien is er geen verlies van bepaalde functionaliteiten wanneer je inlogt op een externe locatie. Daar waren we eerst bang voor, maar alles werkt perfect.

Mensen doen zaken met mensen. Dat heeft Pink goed begrepen en daarmee voor ons een waardevolle partner die zorgt voor een optimaal digitale werkplek, nu maar ook de komende jaren.



Bisdom Roermond



Bisdom Roermond

“Een kantoor vol ‘digibeten’ met een deadline om de IT-omgeving anders in te richten”

Het Bisdom Roermond is de koepel van de Rooms-katholieke kerk in Limburg. Op het hoofdkantoor zijn zo'n 25 medewerkers werkzaam, waarbij de IT ondersteunend is bij de verschillende taken.

Dhr. Bemelmans geeft aan: 'Als het gaat om IT-kennis dan hebben we daar weinig 'kaas van gegeten'. Laat staan dat we precies kunnen uitleggen welke aanpassingen we nodig hebben. Een IT-partij die ons daarin begeleidt was de wens, met een deadline als bijkomende uitdaging. Onze licenties liepen namelijk af en ook voor de software van ons relatiebeheer moest op zeer korte termijn iets anders komen.

Feiten in het kort

Bedrijf

Bisdom Roermond

Vestigingen

**Roermond, Meerssen, Kerkrade,
Cadier en Keer**

Branche

Geloof

Website

<https://www.bisdom-roermond.nl>

Bisdom Roermond

Office 365 ook voor medewerkers met twee linker IT handen

Dhr. Bemelmans vervolgt: 'We werken met de bekende Office programma's Word, Outlook, Excel en PowerPoint. Nu we gebruik maken van Office 365, geeft dit ons veel meer mogelijkheden. Pink heeft ons duidelijk uitleg gegeven en laten zien wat voor ons de meerwaarde is. Wat is anders en wat kunnen wij daar mee? We ervaren dat het gebruik echt eenvoudiger is. Zelfs voor ons met twee linker IT handen.'

We hebben bijvoorbeeld op onze interne website een nieuw portal. Veel gebruikersvriendelijker en alle programma's in één overzicht, het bespaart ons veel tijd.'

Waar ben je naar op zoek als organisatie? Want IT kan door heel veel partijen worden geregeld.

Dhr. Bemelmans: 'Zaken waar je zelf onvoldoende kennis van hebt, AVG-proof, functionaliteiten in software die je werk efficiënter maken, zijn wel zaken die goed geregeld moeten worden. En waar de medewerkers als eindgebruiker mee geholpen



Bisdom Roermond

worden, in plaats van dat het ze tegenwerkt. Prettig is dan de IT-partner die je achter de hand hebt bij technische vragen. Zo hebben onze medewerkers in kleinere groepen extra instructie gekregen op het gebruik van de nieuwe IT-omgeving. Ander voorbeeld is onze ANBI-status. Daarmee kwamen we in aanmerking voor een donatieprogramma bij Microsoft. Pink heeft ons hier uitstekend bij geholpen.

Kortom, je bent als organisatie weer up-to-date en je bent geholpen met precies die zaken die voor jou belangrijk zijn. Dat hebben we ervaren in de samenwerking met Pink.'

Hoe ziet de toekomst er verder uit voor het Bisdom?

Dhr. Bemelmans: 'We moeten onszelf komende jaren opnieuw presenteren. De boodschap van het Evangelie dragen we al meer dan 2000 jaar uit. Dat doen we steeds met de communicatiemiddelen die zich op dat moment aandienen. Van verhalen vertellen, tot boek, video en nu in deze tijd ook online.'

BISDOM



ROERMOND



Waarom Pink Elephant Zuid?

- Pink Elephant kent de markt in de regio Limburg
- Tevredenheid (contract, business en eindgebruiker) gaat voor de SLA.
- Een sterke focus op de eindgebruiker en adoptie.
- Korte lijntjes zorgen voor makkelijke communicatie en flexibiliteit.
- Pink Elephant hanteert een persoonlijke aanpak en denkt echt mee met de organisatie.





Pink Elephant

maakt IT persoonlijk

A
Broad Horizon
Company